

Estos tipos de habitación descarga eléctrica es demasiado "peligroso"!

2010julio29, 10:29 Salud Sohu

Introducción: ¿Qué es la contaminación electromagnética? Televisión, refrigeradores, computadoras, teléfonos celulares de trabajo, la onda electromagnética resultante es la radiación electromagnética. Sin embargo, la radiación electromagnética diferentes y la contaminación electromagnética, la radiación electromagnética está en todas partes, y la radiación electromagnética contaminación electromagnética sólo sobre una cierta intensidad, la voluntad de causar dolores de cabeza, insomnio, pérdida de memoria, pérdida de la visión, presión arterial alta o baja de la posibilidad de graves aborto entre algunos miembros del personal, cataratas, e incluso producir cáncer.

La investigación confirmó: el campo magnético aumenta el riesgo de los niños enferman de cáncer, sino también de 2 mg (gigahertz), el riesgo comenzó a doblar. De hecho, el campo magnético durante un largo período en el que 1mG ya contaminada por la radiación, pero en realidad el hogar de los datos medidos es muy superior a esta cifra.



Dormitorio: "Sonido de noche," No dejes que la cama

Camas probablemente el punto culminante de la medición de campos electromagnéticos en el hogar. Si el largo sueño en altos campos magnéticos, se puede imaginar cómo esto afectó. De esto podemos conocer la llamada "noche buena" no debe ser colocado en el lecho del. En principio, los aparatos eléctricos deben estar lejos de tu cama. calidad Quejarse de un sueño de mala total de visitantes, es muy probable que coloca cerca del calentador de cama del hotel, ventiladores eléctricos, filtros de aire, acondicionadores de aire y problemas eléctricos, ya sabes, un pequeño calentador eléctrico en el campo magnético puede ser tan alta como 200 mg de arriba. Microondas: Microondas número grande de niños pequeños herido de microondas de alto campo magnético. A diferencia de otros artículos para el hogar, aunque la electricidad no sólo se utiliza enchufado, y algunos modelos del campo magnético en el frente del tablero de llaves aún tan alto como 30 ~ 60 mg, utilice el campo magnético de 200 mg. Además, la investigación muestra que estas fugas de microondas daños al sistema reproductivo masculino, particularmente grande, por lo que el niño debe ser evitado.



Nevera: el polvo tubo de calor sifón

El refrigerador está la cocina, donde un campo magnético de alta, especialmente en el refrigerador esté en funcionamiento, un zumbido cuando la parte trasera del refrigerador o inferior de la pipa de calor es mayor que la liberación del campo magnético en frente de decenas o incluso cientos de veces (antes y después de la nevera la prueba de rango fue de 1 ~ 9mg, después de la central de hasta 300 mg Fundador). Si la eficiencia del refrigerador no es alta, zumbido es especialmente larga, sobre todo si el tubo de calor con una aspiradora y aspira fuera en la tierra, que mejorará la eficiencia del refrigerador, sino también para reducir el ámbito de su casa.

lámparas de mosquitos no pequeñas para la iluminación, no lo subestimes, su campo magnético puede ser más de 500 mg, debe ponerlo en la esquina.

Muchos padres que los niños jueguen en frente del televisor, o demasiado cerca de reloj, para conocer el desarrollo del niño por el campo magnético es mayor que los adultos.



Equipo: pantalla LCD más pequeña de radiación

Si su escritorio de la computadora es demasiado pequeño, lo que obligó demasiado estrecha con la pantalla, puede visualizar, tanto como sea posible a la parte posterior, por supuesto, sustituido por los monitores de LCD, la radiación es muy pequeña. En cuanto al equipo host, también es fácil pasar por alto y, a menudo colocado en posición Tuibian para facilitar la inserción del disco. El anfitrión en frente del campo magnético de más de 4 mg, más cuanto mayor sea el campo magnético a través de la parte posterior, para que puedan seguir adelante en lo posible más adelante. En el marco del escritorio de la computadora a menudo tiene un montón de cables y transformadores, a la medida de lo posible lejos de sus pies.



Cargador de teléfono: con la distancia

transformadores de potencia de baja tensión con un campo magnético se suelen situar muy alto en el cableado pueden ser detectados por encima de 300 mg, pero sólo 30 cm de distancia de pronto cayó en la raíz de la 1mG. cargador de teléfono celular, reproductor portátil de campo a la salida del transformador es también mayor, por lo que para mantener la distancia, para garantizar la seguridad.

Campo magnético penetrar en un fuerte, no hay que ignorar la habitación contigua o arriba, abajo pulg General Electric, en particular, las líneas están conectadas a la parte trasera, por lo que a menudo el más alto índice de medida es directamente detrás del aparato, a continuación, separados por una pared con los lugares del campo magnético de alta necesidad de tener en cuenta. Si a menudo se sientan en el sofá, la cabeza detrás de una pared, y vecino de al lado de la cola de televisión justo en frente de su cabeza, usted puede sufrir de.

Ha sido la ubicación de la cama del niño 1.6mG almohada mide la intensidad de campo magnético, y finalmente encontró al lado del dormitorio principal como de televisión abierta, y que el televisor está detrás de la cabecera del niño, cuando una mesa se encuentra en el refrigerador pared posterior, la mesa entre el campo magnético en el 2 ~ 7 mg. Por lo tanto, sofás, sillas y las almohadas son los mejores en todo y los vecinos no están separados por el muro, **porque no sé qué lado de la pared.**



Comer zanahorias más para fortalecer la lucha contra la radiación

El impacto de la radiación electromagnética en las personas aunque generalizado, pero no terrible. La misma persona o personas distintas de la capacidad de diferentes edades de la radiación electromagnética no es lo mismo, incluso en circunstancias excesivo, no significa que todos se van a enfermar, pero las personas mayores, niños, mujeres embarazadas o con marcapasos pacientes sensibles a la radiación electromagnética y la dosis de la población a largo plazo de la radiación electromagnética en el medio ambiente durante el trabajo de la gente, deberían adoptarse para cobertura.

No ponga demasiado centrada en los aparatos, o con frecuencia se usan juntos, en especial la televisión, las computadoras, refrigeradores no deben centrarse en la exhibición en el dormitorio para no exponerse al riesgo de sobredosis de radiación.

Varios aparatos domésticos, equipos de oficina, los teléfonos móviles deben tener la medida de lo posible para evitar una operación prolongada.

Cuando la suspensión eléctrica, lo mejor es no dejarlos en estado de alerta, debido a que más tiempo puede producir un campo electromagnético débil.

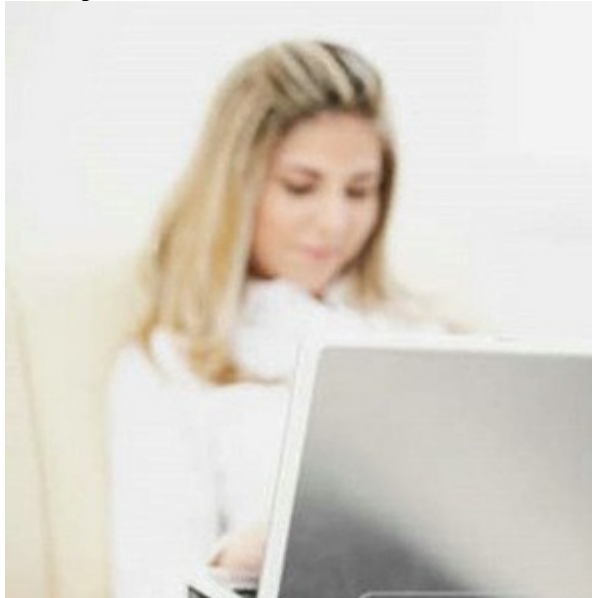
El uso de diversos aparatos eléctricos deben mantenerse a una distancia segura.

Los pacientes que lleva un marcapasos, y la resistencia débil a las mujeres embarazadas, niños, ancianos, deberían estar equipados con el bloqueo de la radiación electromagnética protección ropa de protección.

Teléfono conectado a la versión más grande momento de la radiación electromagnética, de preferencia de más de 12 segundos en el intervalo de tono de teléfono móvil anillo de dos o llamadas telefónicas.

Comer zanahorias, tomates, algas, carnes magras, hígado de animales y otros ricos en vitamina A, C y alimento rico en proteínas, para fortalecer la capacidad del cuerpo contra la radiación electromagnética.

La salud es la piedra angular de la vida, la supervivencia física y la vida de la capital, ¿cómo puede un cuerpo moderno de descubierto de la ciudad para aumentar la energía? El número de errores en la atención de la salud en la vida? Los cambios estacionales del clima, cómo la salud? Preocupada por el canal de atención de la salud, la atención a la salud, preocupados por su futuro, todos los días, fitness, salud con frecuencia pueden ser menos al hospital, la salud de los bancos a aumentar sus propios ahorros.



Fuente:http://big5.citygf.com/health/HL_016006/HL_016006003/201007/t20100729_563496.html